



 **FUNIPLAN**

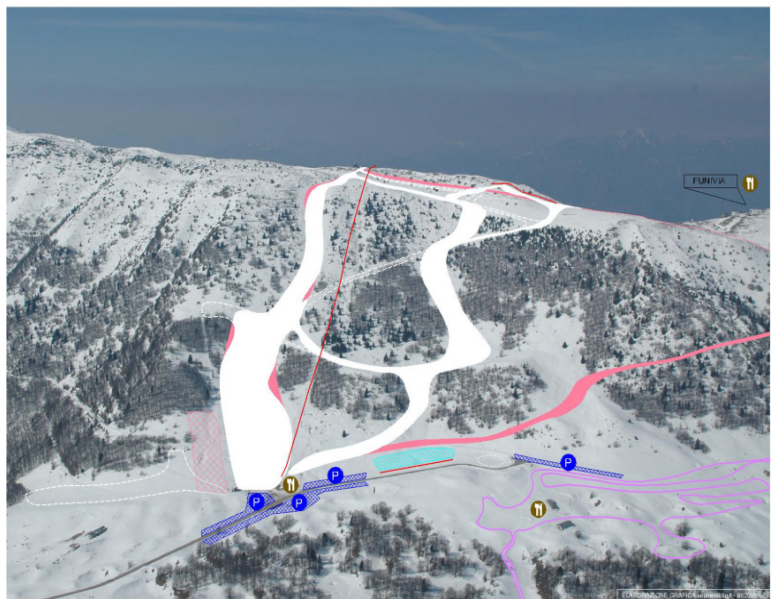


L'ingegneria per il turismo di montagna

CHI SIAMO

FUNIPLAN è nata nel 1996 con gli obiettivi di:

- ▶ introdurre una sostanziale innovazione nel sostegno alle Società operanti nel settore turistico con particolare riguardo per il mondo degli impianti a fune, presentandosi come struttura indipendente fortemente specializzata nella gestione tecnica delle stazioni turistiche, specialmente invernali
- ▶ fornire un supporto tecnico completo ad Esercenti, Enti Pubblici e Costruttori



Forte di una lunga esperienza, FUNIPLAN può fornire al Cliente:

- ▶ servizi tecnici di ingegneria
- ▶ coordinamento di progetti e gestione, in modo diretto e completo, di commesse particolari ad alto contenuto tecnologico



I PROBLEMI DA AFFRONTARE

- **DELL'ESERCENTE**

La gestione tecnica di una stazione invernale implica il ricorso ad una pluralità di professionisti, ciascuno dei quali affronta solamente gli aspetti di propria competenza. Spesso questa frammentazione di incarichi comporta inoltre, causa anche la distanza fisica ed altri problemi logistici, un gravoso impegno di coordinamento, aumento dei costi ed il continuo rischio di tralasciare aspetti o problemi di grande importanza.



Mentre l'Esercente piccolo o medio, spesso dotato di una struttura ridotta, ha ovvie difficoltà a gestire le problematiche tecniche continuamente differenti ed i nuovi progetti, anche la struttura interna del grande Esercente, per quanto ben organizzata e dotata di validi strumenti operativi, non è sempre in grado di fronteggiare la multidisciplinarietà di competenze che ogni giorno viene richiesta nella gestione funiviaria e deve comunque appoggiarsi a consulenti esterni.

Il compito dell'ufficio tecnico interno si limita perciò a quello di puro coordinamento e smistamento, determinando un sensibile aggravio dei costi, oltre alla difficoltà di reperire il professionista più adatto per un particolare incarico.

- **DELL'ENTE PUBBLICO**

Gli uffici tecnici delle Amministrazioni pubbliche sono strutturati ed abituati ad affrontare e gestire le problematiche di progetti convenzionali, ma spesso si trovano in difficoltà quando è necessario interfacciarsi col mondo, assai specialistico, dei trasporti a fune.

Si fa quindi sentire la mancanza di un supporto esterno, adeguato ed indipendente dai costruttori, ai progetti di sviluppo urbanistico, di ripristino di strutture esistenti o di collegamento tra varie zone.



- **DEL COSTRUTTORE**

La struttura tecnica della Ditta Costruttrice è orientata prevalentemente allo sviluppo ed alla produzione dei componenti elettromeccanici, riuscendo a gestire solo con grande difficoltà tutti gli altri aspetti, non ultimo lo sviluppo delle opere civili ed accessorie, nonché l'evasione delle pratiche inerenti aspetti ambientali ed amministrativi. Ciò assume un grande rilievo, soprattutto nella preparazione di appalti - concorso e nella gestione di progetti pubblici.

LE SOLUZIONI CHE OFFRIAMO

Per risolvere i problemi del Cliente, FUNIPLAN offre, accanto alle consuete prestazioni professionali, dei **"pacchetti completi di servizi"** di tipo tecnico ed organizzativo, finalizzati sia all'elaborazione e successiva realizzazione di singoli progetti, sia alla gestione dell'attività ordinaria dell'azienda esercente.



In altre parole, il Cliente può appoggiarsi a FUNIPLAN per:

- ➔ individuare la soluzione tecnica più adeguata, tenendo presente tutti i diversi aspetti (economicità e semplicità di costruzione ed utilizzo, sicurezza, impatto ambientale, inquinamento acustico, etc.);
- ➔ lo sviluppo completo di un determinato progetto, che verrà seguito passo-passo in ogni competenza (dai rilievi topografici, alla progettazione, alla costruzione, fino al collaudo);
- ➔ ricevere un supporto per lo sviluppo della sola componente specialistica di un progetto più articolato;
- ➔ avere un aiuto nella gestione tecnica ordinaria delle Società esercenti, anche con contratti continuativi.

Forte dell'esperienza nella progettazione e nell'esercizio, FUNIPLAN è in grado di fornire una consulenza completa, apportando il know-how di due settori che normalmente hanno difficoltà a comunicare e scambiarsi perciò le rispettive esperienze. Lo sviluppo dei progetti guadagna così in velocità e si avvantaggia di migliori soluzioni grazie ad una visione "esterna" ed obiettiva dei problemi.



Le attività dell'ufficio tecnico sono concentrate nella sede operativa FUNIPLAN di Trento, in grado di far fronte ad ogni necessità progettuale e gestionale.



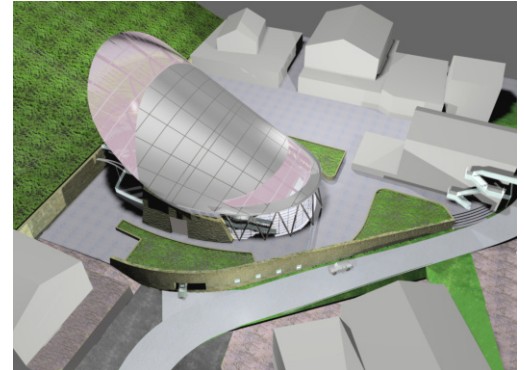
Ove siano richieste altre competenze specialistiche, FUNIPLAN si appoggia ad una rete di professionisti altamente referenziati nei rispettivi settori, rispondendo tuttavia direttamente al Cliente del loro coordinamento.

Per garantire al Cliente un operato assolutamente obiettivo ed imparziale FUNIPLAN non è legata ad alcun Costruttore, pur collaborando occasionalmente con le più qualificate aziende produttrici.

COSA FACCIAMO

La gamma delle attività, per le quali FUNIPLAN si propone come partner, comprende:

- Piani di sviluppo di comprensori sciistici e turistici
- Studi di fattibilità, progetti preliminari, definitivi ed esecutivi per qualsiasi tipologia di impianto a fune e sistema di trasporto
- Assistenza all'iter per l'ottenimento della Concessione e dei permessi necessari
- Valutazioni di impatto ambientale per impianti a fune ed insediamenti turistici
- Progettazione e disegno in generale, ed in particolare in ambito funiviario, dove l'esperienza specifica maturata è tale da consentire di affrontare la progettazione costruttiva "Chiavi in Mano" dell'intera opera sia sotto il profilo elettromeccanico che edile
- Progettazione e gestione di revisioni e rinnovi di vita tecnica di impianti di trasporto a fune
- Studio, progettazione e disegno architettonico, civile ed impiantistico (specialmente per impianti di trasporto)
- Progettazione di piste da sci, impianti di innevamento artificiale ed infrastrutture accessorie di servizio, parcheggi, linee di alimentazione elettrica, idrica, fognature, opere fondazionali e di ingegneria naturalistica
- Calcolo strutturale sia in ambito meccanico che civile di strutture funiviarie ed accessorie in cemento armato, in acciaio ed in legno lamellare
- Direzione di esercizio di impianti a fune
- Direzione lavori
- Gestione di commesse in ambito meccanico, impiantistico e civile
- Redazione di capitolati tecnici d'appalto per la realizzazione di opere pubbliche
- Consulenza tecnica generale e di riorganizzazione aziendale di società esercenti
- Relazioni e pratiche in materia geologica, idrogeologica, forestale ed antincendio
- Relazioni e progettazioni in materia di neve e valanghe
- Rilievi topografici





- Coordinamento per la sicurezza in fase di progettazione e di esecuzione dei lavori ai sensi del D.Lgs. 81/2008
- Esecuzione di tutti gli espletamenti formali relativi alle vigenti norme antinfortunistiche con assunzione di responsabilità conformemente al D.Lgs. 81/2008
- Coordinamento e realizzazione di Prove non Distruttive, impalmature e teste fuse
- Corsi di aggiornamento professionale del personale tecnico

DOVE SIAMO

Sede operativa: 38122 - TRENTO • Via C. Abba, 6
Tel +39 0461 04 15 56
Fax +39 0461 04 15 57
info@funiplan.it
Internet: www.funiplan.it



L'ATTREZZATURA

- Scanner formato A0
- Plotter a colori formato A0
- Centro di stampa laser a colori A3
- Stazioni PC
- Collegamento ad Internet tramite fibra
- Software CAD funiviari ed ingegneristici



IL TEAM PROFESSIONALE

Dr. Ing. Mario Pedrotti

+39 348 44 23 765

m.pedrotti@funiplan.it



Dr. Ing. Marco Gius

+39 348 44 23 767

m.gius@funiplan.it



Dr. Ing. Arturo Maffei

+39 335 61 49 020

a.maffei@funiplan.it



MARIO PEDROTTI

Nato a Trento il 30 settembre 1963.

- 1988: Laurea in Ingegneria Meccanica presso l'Università di Padova con tesi sugli impianti a fune.
- 1990: Iscrizione all'Albo degli Ingegneri della Provincia di Trento.
- 1990: Conseguimento dell'abilitazione al ruolo di Tecnico Responsabile di impianti a fune presso il Servizio Impianti a Fune della Provincia Autonoma di Trento.
- 1998: Conseguimento dell'abilitazione al ruolo di Direttore di Esercizio di impianti a fune presso l'U.S.T.I.F. di Mestre (VE).
- 2004: Conseguimento dell'abilitazione al ruolo di Coordinatore per la progettazione e per l'esecuzione dei lavori ai sensi del D.L. 494/96.
- 2005: Conseguimento dell'abilitazione al ruolo di Tecnico Responsabile di impianti a fune presso L'Ufficio Trasporti Funiviari della Provincia Autonoma di Bolzano.
- 2007: Frequenza al corso di formazione per Responsabili dei Servizi di Prevenzione e Protezione ai sensi dell'art. 8-bis del D.L. 626/94.

ATTIVITA' PROFESSIONALE

Ha prestato collaborazione professionale con le ditte Agudio S.p.A. di Leinì (TO) e Gradio S.p.A. di Rovereto (TN) nel periodo luglio 1988 - giugno 1989, relativamente allo sviluppo di progetti di diversi impianti ad ammortamento automatico mono e bifune.

Dal novembre 1990 al maggio 1996 è stato impiegato presso la Leitner S.p.A. di Vipiteno (BZ) quale progettista di impianti a fune, operando anche come capo commessa nella costruzione di numerosi impianti ad attacco fisso e ad ammortamento automatico.

E' stato capo progetto per lo sviluppo delle nuove stazioni di seggiovia ad ammortamento automatico Leitner denominate "Compact".

Dal maggio 1996 è socio ed amministratore della Funiplan S.r.l.

Ha ricoperto il ruolo di Tecnico Responsabile (Direttore di Esercizio) di oltre 40 impianti funiviari, tra cui 4 funivie a va e vieni.

Ha ricoperto il ruolo di Responsabile del servizio di prevenzione e protezione dal 1998 per l'Azienda Trasporti Funicolari Malcesine - Monte Baldo di Malcesine (VR) e dal 2010 per la Brentonicoski S. cons. r.l. di Brentonico (TN).

DOCENZA

E' stato professore a contratto per il corso di Macchine ed elementi delle macchine presso l'Università di Trento – Dipartimento di Ingegneria Civile Ambientale e Meccanica per 3 A.A..

E' stato docente ai corsi di formazione ed aggiornamento per il personale addetto agli impianti delle società Courmayeur Montblanc Funivie S.p.A., Monte Bianco S.p.A., Funivie Buffaure S.p.A. e Bintar Snea S.r.l., nonché dell'Azienda Trasporti Funicolari Malcesine - Monte Baldo".

MARCO GIUS

Nato a Bolzano il 15 maggio 1966.

- 1991: Laurea in Ingegneria dei Materiali presso l'Università degli Studi di Trento con tesi sui pretrattamenti superficiali dell'alluminio.
- 1991: Abilitazione all'esercizio della professione.
- 2007: Conseguimento dell'abilitazione al ruolo di Direttore di Esercizio di impianti a fune presso l'U.S.T.I.F. di Mestre (VE).
- 2007: Iscrizione nel registro dei Tecnici Responsabili di impianti a fune presso il Servizio Impianti a Fune della Provincia Autonoma di Trento.

ATTIVITA' PROFESSIONALE

Dal 1991 al 1994 è stato impiegato presso lo studio di ingegneria S.E.P.I. di Trento in qualità di Responsabile del Laboratorio terre e prove materiali.

Si occupava inoltre del controllo qualità e di accettazione dei materiali utilizzati nei cantieri di cui lo Studio aveva la direzione lavori, supportando la D.L. stessa nella programmazione ed esecuzione - anche presso laboratori esterni - di prove di qualificazione, accettazione e controllo.

Dal 1994 al 2004 è stato impiegato presso la ditta Graffer Seggiovie S.r.l. di Trento di cui, a partire dal 1997, è divenuto il progettista contribuendo alla realizzazione di numerosi impianti a fune, sia terrestri che aerei.

Di vari impianti, su incarico dell'Esercente, ha svolto personalmente la Direzione Lavori, sia per le parti elettromeccaniche che civili, preoccupandosi anche della completezza della documentazione amministrativa.

Si occupava inoltre della formulazione, sia per gli aspetti tecnici che economici, di offerte e preventivi essendo, nel caso di partecipazione ad appalti (legge Merloni), responsabile anche della predisposizione di tutta la documentazione necessaria.

In qualità di Responsabile Assicurazione Qualità, ha seguito l'Azienda fino al conseguimento, e successivamente al mantenimento, dell'attestato di certificazione ISO 9001 : 2000.

Dal 2005 collabora con la FUNIPLAN S.r.l., di cui dal 2006 è socio ed amministratore.

Ha ricoperto il ruolo di Direttore di Esercizio della Società Prada Costabella S.r.l. – San Zeno di Montagna (VR).

ARTURO MAFFEI

Nato a Rovereto (TN) il 14 giugno 1964.

- 1988: Laurea in Ingegneria Civile Edile Strutturista presso l'Università di Padova con il massimo dei voti.
- 1990: Iscrizione all'Albo degli Ingegneri della Provincia di Trento.
- 1997: Conseguimento dell'abilitazione al ruolo di Coordinatore per la progettazione e per l'esecuzione dei lavori.
- 1999: Corso CREA di Progettazione strutturale con gli Eurocodici Bolzano
- 2004: Corso progettazione sismica delle strutture – Università di Trento
- 2008: Iscrizione nell'elenco Professionisti Antincendio del Ministero dell'Interno L. 818/84 - D.Lgs. 139/06 - TN01281100594.
- 2012: Corso base Certificazione edifici in legno – ARCA CASA LEGNO Rovereto
- 2010: Corso progettazione di edifici con strutture portanti in legno CasaSofie – CNR IVALSA
- 2017: Abilitazione alla Certificazione energetica ODATECH
- 2021: Corso di formazione per Project Management per Professionisti
- 2022: Corso di formazione per BIM coordinator

ATTIVITA' PROFESSIONALE

Dal maggio 1989 impiegato quale progettista presso lo Studio Ing. Sisto Campostrini di Rovereto (TN).

Dal 1992 è socio fondatore co-titolare dello Studio Associato Artecno di Rovereto (TN), per conto del quale ha assunto diversi incarichi di progettazione, direzione lavori coordinatore della sicurezza, collaudatore e validatore di progetti relativi a: opere edili, strutture in cemento armato acciaio e legno, impianti vari, opere infrastrutturali, stradali ed idrauliche (acquedotti, bacini di accumulo, fognature), su interventi di varia natura e complessità.

Dal 2015 collabora con la FUNIPLAN S.r.l., di cui dal 2019 è socio ed amministratore.

DOCENZA

E' stato professore per il corso di Topografia presso diversi Istituti Tecnici per Geometri della Provincia di Trento dal 1990 al 2006.

LE REFERENZE

Direzione Lavori

- Seggiovia quadriposto ad ammorsamento automatico (Costr. Leitner) "Lezuo - Belvedere"
Pordoi S.p.A. - Arabba (BL)
- Seggiovia quadriposto ad ammorsamento automatico (Costr. Leitner) "Campo - Le Cune"
S.I.F. Lusia S.p.A. - Moena (TN)
- Seggiovia quadriposto (Costr. Doppelmayr) "Buffaure - Col Valvacin"
Società Funivie Buffaure S.r.l. - Pozza di Fassa (TN)
- Funivia Bifune (Costr. Hölzl) "Pecol - Col dei Rossi" - Revisione S.I.T.C. S.r.l. - Canazei (TN)
- Sciovia (Costr. Leitner) "Gonzaga" Pordoi S.n.c. - Canazei (TN)
- Cabinovia 8 posti ad amm. automatico (Costr. Agamatic) "Pian Frataces - Gherdecia"
S.I.T.C. S.r.l. - Canazei (TN)
- Pista e relativo impianto di innevamento "Col de Lin"
Col de Lin S.r.l. - Campitello di Fassa (TN)
- Opere civili cabinovia 15 posti (Costr. Leitner) "Fratazza - Alpe Tognola"
Funivie Seggiovie S. Martino S.p.A. - S. Martino di Castrozza (TN)
- Vasca per innevamento in località Buffaure
Società Funivie Buffaure S.r.l. - Pozza di Fassa (TN)
- Sciovia (Costr. Leitner) "Gabia" Pri.Me. S.n.c. - Campitello (TN)
- Sciovia (Costr. Leitner) "La Colma"
Azienda Trasporti Funicolari Malcesine-Monte Baldo, Malcesine (VR)
- Seggiovia quadriposto (Costr. Doppelmayr) "Buffaure – Buffaure di sotto"
Società Funivie Buffaure S.r.l. - Pozza di Fassa (TN)
- Seggiovia biposto (Costr. Leitner) "Cristelin - Crep"
Seggiovie Valzoldana S.p.A. – Zoldo Alto (BL)
- Seggiovia 6 posti ad ammorsamento automatico (Costr. Agamatic) "Sass Becè"
S.I.T.C. S.r.l. - Canazei (TN)
- Seggiovia quadriposto (Costr. Doppelmayr) "Gardecia – Belvedere"
S.I.T.C. S.r.l. - Canazei (TN)
- Pista "Cristelin 1" Seggiovie Valzoldana S.p.A. – Zoldo Alto (BL)
- Funivia bifune 45 posti (Costr. Hölzl) "Malcesine – S.Michele"
Azienda Trasporti Funicolari Malcesine - Monte Baldo, Malcesine (VR)
- Funivia bifune con cabine rotanti 80 posti (Costr. Hölzl) "S.Michele – Monte Baldo"
Azienda Trasporti Funicolari Malcesine - Monte Baldo, Malcesine (VR)
- Parcheggio interrato 200 posti e strutture di servizio alle funivie "Malcesine – Monte Baldo"
Azienda Trasporti Funicolari Malcesine - Monte Baldo, Malcesine (VR)

- Seggiovia biposto (Costr. Poma Italia) "S. Giorgio - Gaibana"
Nuova Lessinia S.p.A. – Bosco Chiesanuova (VR)
- Seggiovia quadriposto (Costr. Doppelmayr) "Pala del Geiger"
Società Funivie Buffaure S.r.l. – Pozza di Fassa (TN)
- Corpo servizi accessori presso stazione di monte della funivia "Malcesine – Monte Baldo"
Azienda Trasporti Funicolari Malcesine - Monte Baldo, Malcesine (VR)
- Seggiovia quadriposto (Costr. Leitner) "Artesina - Pogliola"
Artesina S.p.A. - Frabosa Sottana (CN)
- Teleferica trasporto merci "Rifugio Antermoia" – Società Alpinisti Tridentini - Trento
- Seggiovia 6 posti ad ammorsamento automatico (Costr. Doppelmayr) "Caudano - Vallon"
Prato Nevoso Ski S.p.A. - Frabosa Sottana (CN)
- Seggiovia quadriposto "Prà Alpesina – Monte Baldo" (Costr. Leitner)
Azienda Trasporti Funicolari Malcesine Monte Baldo, Malcesine (VR)
- Demolizione e ripristino dismessa funivia "Fai – Dosso Larici"
Provincia Autonoma di Trento - Servizio Impianti a fune (TN)
- Funivie bifune a va e vieni "Pontal D'Entrevès – Mont Frety – Punta Helbronner" – lavoro svolto in Associazione temporanea di imprese
Funivie Monte Bianco S.p.A.- Courmayeur (AO)
- Ascensore inclinato "Piazzetta S. Stefano – Castel S. Pietro"
Fondazione Cassa Risparmio Verona, Vicenza, Belluno ed Ancona – Verona
- Sciovia "Marocco" (Costr. C.C.M.)
Comune di Ferrara di Monte Baldo (VR)
- Pista "Aloch Gigante"
Comune di San Giovanni di Fassa – Sèn Jan (TN)
- Seggiovia quadriposto "Busa Fonda – Monte Longara" (Costr. Leitner)
Comune di Asiago, Gallio (VI)
- Ammodernamento argano funivia bifune a va e vieni "Trento - Sardagna"
Trentino Trasporti S.p.A. – Trento
- Seggiovia quadriposto "Partüt - Kaberlaba" (Costr. C.C.M.)
Comune di Asiago (VI)
- Revisione generale funivia bifune a va e vieni "Buisson- Chamois"
Regione Autonoma Valle d'Aosta – Aosta

Direzione Tecnica

- *Funivie Buffaure S.r.l. - Pozza di Fassa (TN)*
 - 1 cabinovia ad ammorsamento automatico
 - 4 seggiovie ad attacchi fissi
 - 2 sciovie

- *Azienda Trasporti Funicolari Malcesine - Monte Baldo - Malcesine (VR)*
 - 2 funivie bifune
 - 1 seggiovia ad attacchi fissi
 - 3 sciovie
 - 4 ascensori
- *Bintar Snea S.r.l. – Bosco Chiesanuova (VR)*
 - 1 seggiovia ad attacchi fissi
 - 2 sciovie
- *Funivie Fedaia - Marmolada S.r.l. – Canazei (TN)*
 - 1 telecabina ad attacchi fissi
- *Brentonicoski S. cons. r.l. – Brentonico (TN)*
 - 1 seggiovia ad ammorsamento automatico
 - 2 seggiovie ad attacchi fissi
 - 2 sciovie
- *Prada Costabella S.r.l. – San Zeno di Montagna (VR)*
 - 1 telecabina ad attacchi fissi
 - 1 seggiovia ad attacchi fissi
- *Capanna Margherita S.n.c. di Moena (TN):*
 - 1 sciovia
- *Sciovie Lessinia S.r.l.*
 - 2 seggiovie ad attacchi fissi
 - 7 sciovie
- *A.G.E.C. Azienda Gestione Edifici Comunali di Verona:*
 - 1 ascensore inclinato
- *Trentino Trasporti S.p.A. di Trento:*
 - 1 funivia bifune a va e vieni
- *NovezzaFutura S.r.l.*
 - 1 sciovia
- *Grandi Stazioni Rail S.p.A. di Roma:*
 - 5 ascensori
 - 1 scala mobile
- *Rete Ferroviaria Italiana S.p.A. di Roma:*
 - 16 ascensori
- *Regione Autonoma Valle d'Aosta / Chamois Servizi S.r.l. di Aosta / Chamois (AO):*
 - 1 funivia bifune a va e vieni

Progetti definitivi ed esecutivi

- Strutture ed opere civili cabinovia 15 posti (Costr. Leitner) "Fratazza - Alpe Tognola" Funivie Seggiovie S. Martino - S. Martino di Castrozza (TN)
- Strutture ed opere civili seggiovia quadriposto ad ammorsamento automatico (Costr. Leitner) "Lezuo - Belvedere" Pordoi S.p.A. - Arabba (BL)
- Strutture ed opere civili per ammodernamento Funivia Bifune (Costr. Hölzl - ENEL) "Boazzo - Diga Bissina" - Daone (TN)
- Seggiovia quadriposto ad ammorsamento automatico (Costr. Leitner) "Rindertitlis - Stand" - Engelberg (CH)
- Seggiovia biposto (Costr. Leitner) "Truebsee - Rindertitlis" - Engelberg (CH)
- Seggiovia biposto ad ammorsamento automatico (Costr. Leitner) "Leontica - Cancori" - Leontica (CH)
- Cabinovia 8 posti ad ammorsamento automatico (Costr. Leitner) "Saas Grund - Kreuzboden" - Saas Grund (CH)
- Veicolo e morsa automatica per trasporto urbano Ascensore orizzontale - verticale "Montegalletto" AMT – Genova (GE)
- Carrello per piano inclinato (Costr. Seik) – Pejo (TN)
- Teleferica trasporto merci "Gardonè - Rifugio Torre di Pisa" - Predazzo (TN)
- Strutture ed opere civili seggiovia quadriposto ad ammorsamento automatico (Costr. Leitner) "Le Fassane - La Morea" - S.I.T. Bellamonte S.p.A. - Bellamonte di Predazzo (TN)
- Revisione generale funivia bifune (Costr. Agudio) "Courmayeur - Plan Checrouit" (GIGANTE) - Courmayeur (AO)
- Revisione generale funivia bifune (Costr. Agudio) "Grumetti - Barbellino" – ENEL Bergamo (BG)
- Teleferica trasporto merci al servizio della centrale idroelettrica di Verres - C.V.A. - Verres (AO)
- Ampliamento Rifugio "Capanna Cervino" - Castellazzo S.r.l. - Passo Rolle - Siror (TN)
- Ponte per pista "Mortic" – S.I.T.C. S.r.l. – Canazei (TN)
- Cabinovia 8 posti ad ammorsamento automatico (Costr. Leitner) "Camporosso - Monte Santo Lussari" - Promotur S.p.A. - Tavagnacco (UD)
- Teleferica di montaggio della centrale idroelettrica di Susa - A.E.M. Torino – Susa (TO)
- Teleferica trasporto merci al servizio della centrale idroelettrica di Lillaz - C.V.A. - Lillaz (AO)
- Seggiovia quadriposto ad ammorsamento automatico (Costr. Agamatic) "Madesimo - Montalto" - Madesimo (SO)
- Seggiovia quadriposto ad ammorsamento automatico (Costr. Agamatic) "Lago Azzurro – Colmenetta Est" - Campodolcino (SO)

- Seggiovia quadriposto ad ammorsamento automatico (Costr. Agamatic) "Bormio 2000 - Cimino" - Bormio (SO)
- Seggiovia quadriposto ad ammorsamento automatico (Costr. Leitner) "Pian Pera" – Antagnod - Ayas (AO)
- Seggiovia triposto (Costr. Leitner) "Dolce Vita - Magnola" - Ovindoli (AQ)
- Seggiovia biposto (riposizionamento) "Lagone" – Limone Piemonte (CN)*
- Strutture di forza ed opere civili stazioni e servizi delle funivie bifuni "Malcesine-Monte Baldo" - Malcesine (VR)*
- Parcheggi interrati presso la stazione di valle della funivia bifune "Malcesine-S.Michele" - Malcesine (VR)*
- Ristorante panoramico e sale multimediali presso stazione di monte funivia bifune "S.Michele-Monte Baldo" – Malcesine (VR)*
- Teleferica di montaggio della centrale idroelettrica di Ponte Malon - ENEL Belluno (BL)
- Cabinovia 8 posti ad ammorsamento automatico (Costr. Leitner) "Pemmern - Schwarzseespitze" – Renon - Ritten (BZ)*
- Cabinovia 8 posti ad ammorsamento automatico (Costr. Leitner) "Col Pradat" – Colfosco (BZ)*
- Seggiovia biposto (Costr. Leitner) "Cristelin - Crep" – Zoldo Alto (BL)*
- Strutture ed opere civili stazione di monte seggiovia quadriposto (Costr. Doppelmayr) "Buffaure – Buffaure di sotto" Società Funivie Buffaure S.r.l. - Pozza di Fassa (TN)
- Teleferica temporanea per trasporto materiali in località Castelvecchio - Caldaro (BZ)
- Teleferica temporanea per trasporto materiali per costruzione impianto SA6 "Valfin – Monte della Neve" in Livigno (SO)
- Teleferica temporanea per trasporto materiali per costruzione impianto SA4 "Campitello – Colle del Caprio" nel Comune di S. Massimo (CB)
- Teleferica temporanea per trasporto materiali c/o condotta di deviazione acque valli Maurina e Campascio nel Comune di Tovo di S. Agata (SO)
- Teleferica temporanea per trasporto materiali c/o derivazione Spoel Sifone S. Rocco della A.E.M. S.p.A. nel Comune di Livigno (SO)
- Teleferica temporanea per trasporto materiali per costruzione impianto CA8 "Kronplatz 2000 nel Comune di Brunico (BZ)
- Teleferica temporanea per trasporto materiali per costruzione impianto CA8 "Camporosso – M.te Santo Lussari" nel Comune di Tarvisio (UD)
- Seggiovia quadriposto ad ammorsamento automatico (Costr. Leitner) "Runcs - Waldstafel" - Tschierschen (CH)
- Seggiovia quadriposto (Costr. Leitner) "Spinezman - Hüherschöpf" - Tschierschen (CH)

- Sciovia "Baby Buffaure" (rinnovo vita tecnica) - Società Funivie Buffaure S.r.l. - Pozza di Fassa (TN)
- Seggiovia biposto (Costr. Graffer) "Chesal-Selletta" – Bardonecchia (TO)*
- Sciovia "Chesal-Selletta I" – Bardonecchia (TO)*
- Teleferica temporanea per trasporto materiali per costruzione impianto Funifor "Passo dei Salati – Cresta Rossa" - Alagna V. (VC) e Gressoney L.T. (AO)
- Funivia temporanea per trasporto personale per costruzione impianto Funifor "Passo dei Salati – Cresta Rossa" - Alagna V. (VC) e Gressoney L.T. (AO)
- Funivia bifune a va e vieni "Bognanco – Alpe Casale" - Bognanco (VB) *
- Seggiovia biposto "Alpe Casale – Alpe Torcelli" - Bognanco e Domodossola (VB) *
- Cabinovia 8 posti ad ammorsamento automatico "Dolonne – Plan Checrouit" – Courmayeur (AO)*
- Seggiovia 6 posti ad ammorsamento automatico "Plan Checrouit – Tête Neyron" – Courmayeur (AO)*
- Teleferica trasporto merci "Rifugio Antermoia" – Mazzin e Campitello di Fassa (TN)
- Seggiovia biposto (riposizionamento) "Dámská" – Repubblica Ceca
- Seggiovia quadriposto (Costr. Leitner) "Artesina - Pogliola" – Frabosa Sottana (CN) *
- Seggiovia 6 posti ad ammorsamento automatico "Caudano - Vallon" – Frabosa Sottana (CN) *
- Funivia a va e vieni "Oberprisch" – Moso in Passiria (BZ)
- Funivia bifune a va e vieni "Pontal d'Entrèves – Mont Frety" – Courmayeur (AO) *
- Funivia bifune a va e vieni "Mont Frety – Punta Helbronner" – Courmayeur (AO) *
- Sciovia "Marocco" – Ferrara di Monte Baldo (VR)
- Seggiovia quadriposto (Costr. LST) "Sarikamis" – Turchia
- Seggiovia quadriposto (Costr. LST) "Polat" – Turchia
- Teleferiche temporanee per trasporto materiali per costruzione impianto CA8 "Passo Paradiso – Passo Presena" - Ponte di Legno (BS) e Vermiglio (TN)
- Seggiovia biposto "Busa Fonda - Monte Longara" - Gallio (VI) *
- Seggiovia quadriposto "Partüt - Kaberlaba" - Asiago (VI) *
- Funivia bifune a va e vieni "Col Checrouit - Cresta d'Arp" – Courmayeur (AO) *
- Teleferica temporanea per trasporto materiali (Costr. Franz PARTH) per manutenzione della centrale idroelettrica ENEL di Devero - Baceno (VCO)

(*) Eseguito anche progetto definitivo

Progetti di massima e pratiche di concessione

- Cabinovia 8 posti ad ammortamento automatico (Costr. Agamatic) "Mongnod - Chantorné" – S.I.R.T. S.p.A. - Torgnon (AO)
- Seggiovia quadriposto ad ammortamento automatico (Costr. Agamatic) "Cimetta Rossa" - Champorcher (AO)
- Seggiovia quadriposto ad ammortamento automatico "Piavac" - S.I.F. Lusia S.p.A. - Moena (TN)
- Seggiovia quadriposto ad ammortamento automatico "Le Fassane - La Morea" - S.I.T. Bellamonte S.p.A. - Bellamonte di Predazzo (TN)
- Seggiovia quadriposto ad ammortamento automatico "Cinque Dita" - S.I.T.C. S.r.l. - Canazei (TN)
- Seggiovia quadriposto "Buffaure di sotto" - Società Funivie Buffaure S.r.l. - Pozza di Fassa (TN)
- Sciovia "Gonzaga" - Pordoi S.n.c. - Canazei (TN)
- Sciovia "Gabia" - Pri.Me. S.n.c. - Campitello di Fassa (TN)
- Seggiovia quadriposto "Grohmann" - S.I.T.C. S.r.l. - Canazei (TN)
- Seggiovia 4 posti ad ammortamento automatico (Costr. Agamatic) "Monte Piz - Icaro" - Castelrotto (BZ)
- Funivia bifune a va e vieni "Malcesine-S.Michele-Monte Baldo" (progetto definitivo) – Azienda Trasporti Funicolari Malcesine Monte Baldo, Verona (VR)
- Seggiovia 4 posti ad ammortamento automatico (Costr. Agamatic) "Fontanavalle - Brecciarà" – Campo Felice (AQ)
- Seggiovia 6 posti ad ammortamento automatico (Costr. Agamatic) "Val Federia - Salin" – Livigno (SO)
- Seggiovia 4 posti ad ammortamento automatico (Costr. Agamatic) "Madesimo - Lago Azzurro" – Madesimo (SO)
- Seggiovia biposto "S. Giorgio - Gaibana" – Nuova Lessinia S.p.A. - Bosco Chiesanuova (VR)
- Funivia bifune a va e vieni "La Palud – Pavillon" – Funivie Monte Bianco S.p.A. - Courmayeur (AO)
- Seggiovia quadriposto "Prà Alpesina – Monte Baldo" – Azienda Trasporti Funicolari Malcesine Monte Baldo, Verona (VR)
- Seggiovia quadriposto "Gabia" – Campitello di Fassa (TN)
- Funivia bifune a va e vieni "Boario Terme – Monte Altissimo" – Boario T. (BS)
- Seggiovia quadriposto "Panorama – Monte Baldo" – Azienda Trasporti Funicolari Malcesine Monte Baldo, Verona (VR)

- Ascensore inclinato "Piazzetta S. Stefano – Castel S. Pietro" - Fondazione Cassa Risparmio Verona, Vicenza, Belluno ed Ancona, Verona (VR)
- Cabinovia 8 posti ad ammorsamento automatico "Moena - Valbona" – Funivie Lusia S.p.A. - Moena (TN)
- Cabinovie 10 posti ad ammorsamento automatico accoppiate "Castelir – Le Fassane – La Morea" – S.I.T. Bellamonte S.p.A. - Bellamonte (TN)
- Cabinovie 10 posti ad ammorsamento automatico accoppiate "Ruacia – Sochers – Bruno" – Funivie Saslong S.p.A. – Selva Val Gardena (BZ)
- Seggiovia quadriposto "Nuovo Campo Scuola Valbona" – Funivie Lusia S.p.A. - Moena (TN)
- Ascensore inclinato "Borgo – Castello" – Comune di Dogliani (CN)
- Ascensore inclinato "Galilei - Mesiano" – Comune di Trento (TN)
- Seggiovia 8 posti ad ammorsamento automatico "Bruno" – Funivie Saslong S.p.A. – Selva Val Gardena (BZ)
- Seggiovia 8 posti ad ammorsamento automatico "Sochers - Ciampinoi" – Funivie Saslong S.p.A. – Selva Val Gardena (BZ)
- Ascensore inclinato "Porto - Centro" – Comune di Numana (AN)
- Rinnovo funivia bifune a va e vieni "Rapallo - Montallegro" – Comune di Rapallo (GE)

Piste di discesa

- Pista "Le Fassane - La Morea" - S.I.T. Bellamonte S.p.A. - Bellamonte di Predazzo (TN)
- Pista "Ciafuli" - S.I.T. Bellamonte S.p.A. - Bellamonte di Predazzo (TN)
- Pista "Piavac" - S.I.F. Lusia S.p.A. - Moena (TN)
- Pista "Canalone Mediolanum" - S.I.F. Lusia S.p.A. - Moena (TN)
- Pista "Fiamme Oro - Piavac" - S.I.F. Lusia S.p.A. - Moena (TN)
- Sistemazione pista "Fiamme Oro" - S.I.F. Lusia S.p.A. - Moena (TN)
- Pista "Gabia" – Campitello di Fassa (TN)
- Pista "Campo scuola" – Ferrara di Monte Baldo (VR)
- Sistemazione piste "Ski Stadium Aloch" – Pozza di Fassa (TN)
- Pista "Campo Scuola Valbona" – Moena (TN)

Impianti di innevamento artificiale

- Alpe Tognola - Funivie Seggiovie S. Martino S.p.A. - S. Martino di Castrozza (TN)
- S.I.T. Bellamonte S.p.A. - Bellamonte di Predazzo (TN)
- Pri.Me. S.n.c. - Campitello di Fassa (TN)
- Passo Rolle - Castellazzo S.r.l. - Siror (TN)

- Ronco Carbon S.a.s. – Valbella – Gallio - Asiago (VI)
- Pordoi S.p.A. - Arabba (BL)
- Nuova Impianti Sportivi - Nevegal (BL)
- NovezzaFutura S.r.l. e Comune di Ferrara di Monte Baldo (VR)

Piani di sviluppo

- Piano di sviluppo turistico ed infrastrutturale per il comprensorio sciistico di Alagna Valsesia (VC)
- Piano di valorizzazione nella zona di Costalunga - Sciovie Latemar S.r.l. - Vigo di Fassa (TN)
- Collegamento funiviario – sciistico S. Martino di Castrozza – Passo Rolle – S.Martino – Passo Rolle S.r.l.
- Consorzio Impianti a Fune Cortina – Piano di ristrutturazione Impianti Cortina d’Ampezzo (BL)
- Piano di sviluppo infrastrutturale per il comprensorio turistico Razzo – Mediana – Promotur S.p.A. – Udine
- Piano di sviluppo infrastrutturale per il comprensorio sciistico del Monte Baldo – Malcesine (VR) ed Avio (TN)
- Piano di sviluppo del Comprensorio sciistico “S. Giorgio – Monte Tomba” – Nuova Lessinia S.p.a. – Bosco Chiesanuova (VR)
- Piano di sviluppo del Comprensorio sciistico di Novezza – Novezza Futura S.r.l. – Ferrara di Monte Baldo (VR)
- Programma interventi ghiacciaio Presena - Trentino Sviluppo S.p.A. - Trento

Varie

- Progetto cabina elettrica per impianto di innevamento - Funivie Seggiovie S. Martino S.p.A. - S. Martino di Castrozza (TN)
- Progetto impianto elettrico piscina di Canazei - S.I.T.C. S.r.l. - Canazei (TN)
- Calcoli statici vasche di accumulo dell’impianto di innevamento artificiale Colverde - SIATI S.r.l. - S.Martino di Castrozza (TN)
- Variante al Piano urbanistico Provinciale - S.I.T. Bellamonte - Bellamonte di Predazzo (TN)
- Calcoli statici strutture Ristorante Colverde - SIATI S.r.l. - S.Martino di Castrozza (TN)
- Studio di fattibilità funicolare di Sistiana (TS) – SGP Immobiliare SS. Gervasio e Protasio S.r.l. Trieste (TS).
- Pratica prevenzione incendi seggiovia quadriposto Piavac – SIF Lusia Spa – Moena (TN)
- Perizia sullo stato di conservazione e manutenzione della funivia pulsè 12 posti “ Mazzarò - Taormina” – Taormina (ME)
- Progetto di ampliamento Rifugio “Torre di Pisa” – Predazzo (TN)

- Collaudo tecnico-amministrativo seggiovia biposto "Prel – Malanotte" - Comune Frabosa Soprana (CN)
- Collaudo statico seggiovia quadriposto "Prafiore" – Funivie Alpe Cermis S.p.A. - Cavalese (TN)
- Perizia di stima impianti funiviari – Funivie Folgarida Marilleva S.p.a.- Folgarida di Dimaro (TN)
- Perizia di stima impianti funiviari e innevamento artificiale – Funivie Madonna di Campiglio S.p.A. - Madonna di Campiglio (TN)
- Analisi tecnico-economica dei beni mobili e immobili Società Funivie Madonna di Campiglio – Cassa Centrale Banca-Credito Cooperativo del Nord Est S.p.A. – Trento
- Progetto esecutivo e direzione lavori rifacimento del cuneo paravalanghe funivia "S. Michele - Monte Baldo" - Funivia Malcesine - Monte Baldo - Verona
- Perizia di stima dei beni mobili e immobili San Martino e Primiero Dolomiti Trasporti a Fune S.p.A. – S. Martino di Castrozza - Siror (TN)
- Progetto di ammodernamento argano funivia bifune a va e vieni "Trento - Sardegna" – Trentino Trasporti S.p.A. – Trento
- Collaudo tecnico-amministrativo seggiovia quadriposto "Rocche - Gardina" - Comune Frabosa Sottana (CN)
- Perizia di stima impianti funiviari e innevamento artificiale – Funivie Saslong S.p.A. - Selva di Valgardena (BZ)

Adempimenti Antinfortunistica

- Società Funivie Buffaure S.r.l. - Pozza di Fassa (TN)
- Società Incremento Turistico Canazei S.r.l. - Canazei (TN)
- Azienda Trasporti Funicolari Malcesine - Monte Baldo (VR)
- Brentonicoski S. cons.r.l. - Brentonico (TN)
- Coordinamento della sicurezza in fase di progettazione ed esecuzione demolizione dismessa funivia "Fai – Dosso Larici" – Fai delle Paganella (TN) – Provincia Autonoma di Trento
- Coordinamento della sicurezza in fase di progettazione ed esecuzione della seggiovia quadriposto "Prà Alpesina – Monte Baldo" – Funivia Malcesine - Monte Baldo, Verona (VR)
- Coordinamento della sicurezza in fase di progettazione ed esecuzione rifacimento cuneo paravalanghe funivia "S. Michele - Monte Baldo" - Funivia Malcesine - Monte Baldo, Verona (VR)
- Coordinamento della sicurezza in fase di esecuzione per la revisione generale della funivia bifune a va e vieni "Buisson- Chamois" - Regione Autonoma Valle d'Aosta – Aosta