



## PROGETTO MANIFATTURA

green innovation factory

Un'iniziativa di:  
Provincia autonoma di Trento e Trentino Sviluppo,  
con il supporto di



UNIONE EUROPEA  
Fondo europeo di sviluppo regionale  
in Trentino



*Investiamo nel vostro futuro*

Piazza Manifattura, 1  
38068 Rovereto (TN)  
Tel +39 0464 44 3111  
[www.progettomanifattura.it](http://www.progettomanifattura.it)



foto:  
Jacopo Salvi  
e Michele Purin

TRENTINOSVILUPPO  
IMPRESA INNOVAZIONE MARKETING TERRITORIALE

TRENTINO

Progetto

Manifattura

LA FABBRICA  
DELL'INNOVAZIONE  
SOSTENIBILE



PROGETTO  
MANIFATTURA  
green innovation factory

[progettomanifattura.it](http://progettomanifattura.it)



## chi siamo

Progetto Manifattura è il polo tecnologico di Trentino Sviluppo dedicato a economia circolare, edilizia intelligente, mobilità sostenibile, energie pulite, biotecnologie e industria dello sport.

Il compendio si trova a Rovereto, in quello che, dal 1855, fu uno dei principali tabacchifici dell'Impero austro-ungarico, in una posizione strategica che collega il Mediterraneo all'Europa continentale grazie alla ferrovia e all'autostrada del Brennero.

L'incubatore - certificato dal Ministero dello Sviluppo economico - offre un ambiente disegnato per ispirare innovazione e creatività e promuove la crescita sostenibile in termini ambientali, sociali ed economici.

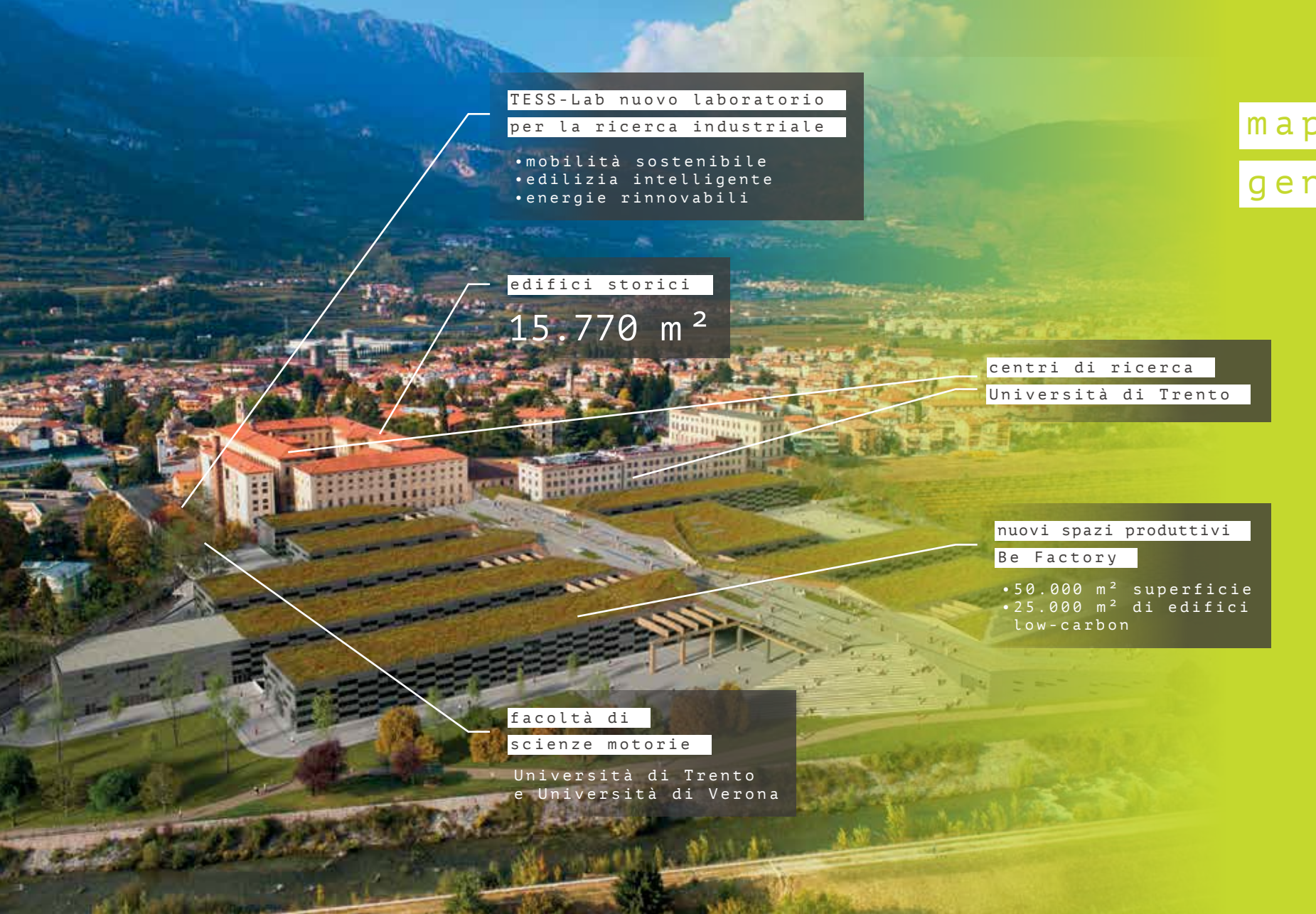
Per riqualificarlo, la Provincia autonoma di Trento ha effettuato un investimento complessivo di 110 milioni di euro, utilizzando in gran parte finanziamenti provenienti da fondi statali ed europei.

**FSC** Fondo per lo Sviluppo e la Coesione



Investiamo nel vostro futuro





TESS-Lab nuovo laboratorio  
per la ricerca industriale

- mobilità sostenibile
- edilizia intelligente
- energie rinnovabili

edifici storici

15.770 m<sup>2</sup>

centri di ricerca  
Università di Trento

nuovi spazi produttivi  
Be Factory

- 50.000 m<sup>2</sup> superficie
- 25.000 m<sup>2</sup> di edifici low-carbon

facoltà di  
scienze motorie

Università di Trento  
e Università di Verona

## mappa generale

Gli edifici storici riqualificati ospitano imprese e startup, ma anche il centro di bioinformatica Microsoft Cosbi, il corso di laurea magistrale in Scienze dello sport e della prestazione fisica delle Università di Trento e Verona, il Centro di Ricerca Sport Montagna e Salute (Cerism), il Centro Interdipartimentale Mente/Cervello (CIMeC) e Habitech, il primo distretto italiano per l'energia e l'ambiente.

A naturale completamento della parte storica, troviamo Be Factory: 25 mila metri quadrati di spazi produttivi low-carbon a basso impatto paesaggistico, disegnati dall'architetto giapponese Kengo Kuma e realizzati in legno, con elevate performance energetiche e di comfort.



formule

d'insediamento

ALLE AZIENDE OFFRIAMO SPAZI  
E SERVIZI AD ALTO VALORE AGGIUNTO  
PER L'INNOVAZIONE E LA CRESCITA  
D'IMPRESA

#### IN COWORKING

##### Trentino Startup Valley

Questo progetto di accompagnamento per startup, sviluppato in collaborazione con HIT-Hub Innovazione Trentino, è suddiviso in 3 fasi (Bootstrap, Validation, Go-To-Market) e offre:

- formazione specialistica di alto livello
- supporto dedicato con assegnazione di un coach personale
- partecipazione gratuita all'Innovation Academy
- check intermedi con il proprio coach
- premi in denaro fino a 30.000 euro
- scrivania in coworking, accesso alle sale riunioni e agli spazi comuni
- Wi-Fi

Modalità di accesso: a bando  
(in media 2 call all'anno)

[www.trentinostartupvalley.it](http://www.trentinostartupvalley.it)

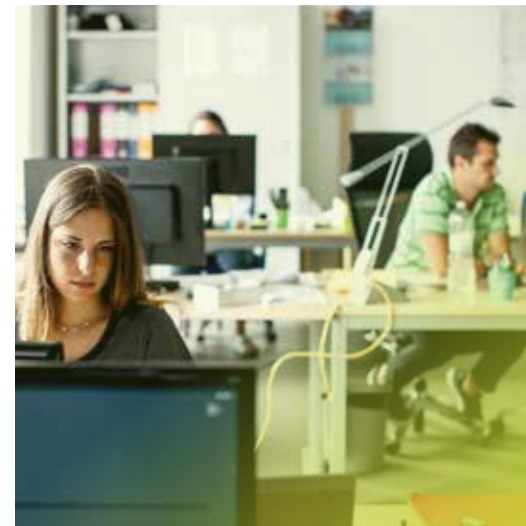
#### IN COWORKING

##### Innovation Factory

Pensato per startup e aziende che desiderino entrare in contatto con il mondo economico trentino, portando sul territorio provinciale la sede legale-operativa, offre:

- accesso ai servizi di tutoraggio, formazione specialistica, network e comunicazione di Trentino Sviluppo
- partecipazione all'Innovation Academy
- percorsi di internazionalizzazione
- finanza d'impresa
- spazi in coworking, accesso alle sale riunioni e agli spazi comuni
- Wi-Fi

Modalità di accesso: tramite preistruttoria



#### IN COWORKING

##### TS-HOST

Pensato per startup, aziende e professionisti che desiderino avere una base logistica agile e offrire i propri servizi ed expertise alle altre aziende e startup del network di Trentino Sviluppo, offre:

- spazi in coworking, accesso alle sale riunioni e agli spazi comuni
- Wi-Fi
- scontistica per le sale riunioni istituzionali di Trentino Sviluppo
- possibilità di organizzare eventi o seminari formativi in collaborazione con Trentino Sviluppo

Modalità di accesso: fast track

i nostri  
spazi  
produttivi  
e ad uso  
ufficio



#### Innovation Factory - standard

Alle imprese che desiderino aprire in Progetto Manifattura uno spazio produttivo o ad uso ufficio offriamo:

- moduli pronti all'uso
- moduli personalizzabili secondo le esigenze aziendali
- accesso alle sale riunioni e agli spazi comuni di Progetto Manifattura
- accesso ai servizi di tutoraggio, formazione specialistica, comunicazione e al network di Trentino Sviluppo

- partecipazione all'Innovation Academy
- percorsi di internazionalizzazione
- finanza di impresa

Modalità di accesso: tramite preistruttoria e istruttoria





Be  
Factory

le caratteristiche  
dei moduli produttivi

- sistema radiante a pavimento
- legno lamellare
- certificazione Leed Gold
- categoria energetica A+
- sistema aeraulico di climatizzazione
- potenza elettrica da 50 a 150 kW
- illuminazione base 300 lux
- portata 20 kN/m<sup>2</sup>
- fibra ottica
- altezza 9,6 m



## le traiettorie strategiche



### sport-tech

- sviluppo materiali
- impianti e attrezzature intelligenti
- sensoristica
- promozione del turismo outdoor e infrastagionale



### biotecnologie

- salute umana
- veterinaria
- industria farmaceutica



### edilizia

#### intelligente

- risparmio energetico
- sistemi integrati per la comunicazione e la sicurezza domestica



### mobilità

#### sostenibile

- veicoli elettrici
- carburanti non convenzionali
- infrastrutture
- bikeconomy



gli acceleratori  
di impresa



Dal 2018 Progetto Manifattura è sede di SPIN Accelerator Italy, il primo acceleratore europeo per l'innovazione sportiva, nato dalla collaborazione con l'Università di Trento e il network israeliano HYPE-Sports Innovation.

[www.spin-accelerator.com](http://www.spin-accelerator.com)



In collaborazione con la comunità europea della conoscenza, supporta - attraverso premi in denaro e servizi di formazione e coaching - le startup a basso "climate impact", ovvero capaci di contribuire positivamente alla riduzione delle emissioni e di resistere al cambiamento climatico.







## le associazioni di sistema

Progetto Manifattura, tramite Trentino Sviluppo, è parte di diversi network internazionali, come IASP, Action Innovation Network, APSTI, AIFI, EBN Innovation Network, IBAN - Business Angels, Enterprise Europe Network, nonché di enti e associazioni di sistema.



Ente no-profit, parte dell'omonima rete internazionale, volto a sensibilizzare i cittadini e formare gli operatori economici alla cultura dell'edilizia sostenibile.



COSBI

Centro di ricerche in bioinformatica fondato nel 2005. Il 50% delle quote sono detenute da Microsoft Research, il restante 50% dall'Università di Trento.

CiMeC

Principale unità di ricerca italiana in neuroscienze cognitive, il Centro Interdipartimentale Mente/Cervello dell'Università di Trento è formato dai dipartimenti di Psicologia e Scienze Cognitive, Matematica, Fisica, Ingegneria e Scienze dell'Informazione.



Fondato dall'Università di Verona nel 2010, svolge attività di ricerca di base e applicata nell'ambito dell'attività fisica e sportiva con particolare attenzione alle risposte all'ambiente naturale e in condizioni straordinarie come ipossia e ipo/ipertermia, specificità di genere in popolazioni sane, soggetti anziani e soggetti con patologie cronico-degenerative.



Primo distretto italiano per l'energia e l'ambiente, che raggruppa oltre 300 imprese, enti di ricerca e agenzie pubbliche, per un totale di 8.000 addetti e un volume d'affari generato di oltre 1 miliardo di euro.

# gli spazi

Parte storica	
① Edificio delle Zigherane	7.500 m <sup>2</sup>
② Edificio dell'Orologio	2.700 m <sup>2</sup>
③ Magazzino Greggi - CED	900 m <sup>2</sup>
④ Magazzino Botti	560 m <sup>2</sup>
⑤ Edificio Essiccazione	2.500 m <sup>2</sup>
⑥ Deposito Bici	350 m <sup>2</sup>
⑦ Magazzino Stampati - TESS-lab	760 m <sup>2</sup>
⑧ Edificio Ciminiera - Università di Scienze motorie	500 m <sup>2</sup>
⑨ Caffetteria	300 m <sup>2</sup>
Nuovi spazi	
⑩ Edifici Be Factory	25.000 m <sup>2</sup>
<b>Totale</b>	<b>41.070 m<sup>2</sup></b>

